

Toussaint 2019 – Hiver, Printemps 2020



20-26 octobre
27 octobre – 2 novembre
9-15 février (C)
16 -22 février (B & C)
5-11 avril (C)
12-18 avril (B & C)



8-13 ans
14-17 ans



L'encadrement

Double encadrement anglais et français -
1 leader de l'école de langue et des
animateurs anglais, 1 animateur Action
Séjours pour 15 jeunes.



All Saints Pastoral Centre Shenley Lane St
Albans AL2 IAF
300 lits au total. Plusieurs résidences
disponibles pour l'hébergement. Chambres
de 1 à 5 lits avec sanitaires à chaque étage.
Superficie du collège : 40 hectares.
Grand amphithéâtre, salle à manger, salles
de classe, common room, terrains de
sports. WIFI dans les parties communes

Déjeuner au self – 3 repas par jour – pack
lunch lors des excursions

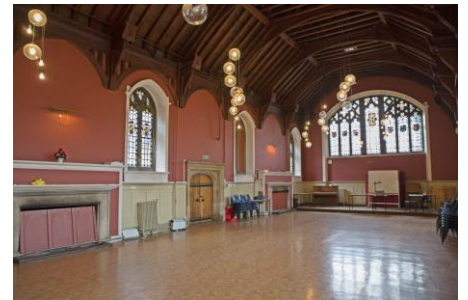


Eurostar accompagné depuis Paris
jusqu'à Londres Saint Pancras (environ
2h20 heures) puis transfert en autocar
privé jusqu'au centre – temps du
transfert : 1h. **Un animateur référent
pour le voyage**
Préacheminement possible depuis la
province. Nous consulter



Les +

- Un magnifique collège dans la campagne anglaise.
- Ecole de langue accréditée par le British Council
- Double staff Anglais & Français. 24h/24h
- Excursion thématique d'une journée à Londres, des stages thématiques en anglais.
- Action Séjours, l'un des seuls organismes certifiés par l'AFNOR pour les séjours linguistiques.
- Un site qui fonctionne tout au long de l'année où l'on envoie des jeunes depuis de nombreuses années



Les cours d'anglais

12 heures/semaine (4 x 3 heures) encadrées par des professeurs anglais diplômés et agréés British Council.

Grammaire/vocabulaire, jeux de rôle, supports audio & vidéo...

6 niveaux d'enseignement de « débutants » à « avancés » (selon les périodes).

Classes internationales (selon les périodes) de 12 à 16 élèves.

Méthode et livres fournis

Les séjours proposés

MULTISPORT

4 demi-journées/semaine. Exemples d'activités : basket, cricket, football, hockey, olympiades, grands jeux mais aussi des activités manuelles...

Excursion thématique : **Musée Mme Tussaud.**

TENNIS

4 demi-journées/semaine encadrées par des moniteurs anglais de Living Tennis créé par Jamie Delgado, coach d'un certain Andy Murray. Le stage se déroule dans un club situé à proximité du collège. Vous travaillez les bases technico-tactiques dans des groupes de niveau. Travail au panier, exercices à thème, matches dirigés. Chaque séance débute par des échauffements physiques et se termine par des étirements.

Excursion thématique : **Musée de Wimbledon ou au musée Mme Tussaud**

FOOTBALL

4 demi-journées/semaine. Découvrez le football à l'anglaise avec des coaches anglais.

Excursion thématique : **Emirates Stadium, l'antre des Gunners d'Arsenal ou Wembley**

JEDI EXPERIENCE

Le programme est conçu pour les fans de l'univers de la saga Star Wars. 2 demi-journées de préparation « Star Wars » pour le talent show : création des costumes et répétitions des scènes en anglais, 2 demi-journées d'activités sportives sur les terrains du collège. Excursion

thématique : **Star Wars experience au musée Mme Tussaud**, le lieu propose aux visiteurs de vivre « une expérience unique et immersive » en compagnie de 16 des héros et des méchants de la saga, comme Dark Vador, princesse Leia, ou encore Luke Skywalker. Onze scènes représentant les instants les plus emblématiques de l'univers Star Wars sont aussi reconstituées à l'identique

SKI

6 h/semaine réparties sur 2 sessions. Ce n'est pas une erreur... Nous vous proposons de skier dans les conditions du réel en Angleterre au sein du complexe indoor The Snow centre. Une piste de 160 mètres avec de la vraie neige, un tire-fesses attend les jeunes pour des descentes comme si vous étiez dans les Alpes. Matériel fourni et encadrement qualifié. 2 demi-journées d'activités sportives sur les terrains du collège.

Excursion thématique : **Musée Mme Tussaud.**

LONDON STAR

4 demi-journées/semaine. Workshops thématiques (danse, théâtre), préparez-vous pour la représentation finale lors du talent show ! Excursion thématique : **comédie musicale (Wicked) ou pièce de théâtre dans le West End**

Nombre de participants minimum requis pour faire tourner les programmes. Dans le cas où un quota n'est pas atteint, nous proposons aux jeunes (avant le séjour) de s'inscrire aux autres programmes.

Les soirées en anglais

Exemples de soirées : welcome quiz, photo scavenger hunt, egg drop, pinata night, talent show, film movie...

Excursion

1 journée complète à Londres incluant une visite de la ville (le matin) et la visite thématique (l'après-midi, en fonction du programme choisi).

Programme par dates :

20-26 octobre : Multisport, Tennis, ski, Jedi, London Star, Football

27 octobre – 2 novembre : Multisport

9-15 février (C) : Multisport

16 -22 (B & C) : Multisport, Tennis, ski, Jedi, London Star, Football

5-11 avril (C) : Multisport

12-18 avril (B & C) : Multisport, Tennis, ski, Jedi, London Star, Football

Sessions sportives avec le multisport. Activités spécifiques avec un intervenant anglais. Utilisation de sabres laser, musique, reconstitution de scène. L'idée est que les jeunes fassent une représentation à la fin du séjour devant les stagiaires.

Football : 4 sessions de 3 heures. Sessions encadrées par des coaches anglais – sur site.

Ski : 2 sessions de 3 heures au Snow Centre – situé à 17 mn en voiture <https://www.thesnowcentre.com/>

Exemples

Day 1

Balance and Technique on Dry (How and Where to Stand?, Stability Exercises, Start/ Stopping)

Skills on Snow (Controlling yourself, Board/ Ski Placement, Control)

Free Ride (5 metres, 10 metres, 15 metres)

Day Two

Balance and Technique on Snow (How and Where to Stand?, Stability Exercises, Start/ Stopping) Continued Skills on Snow including Challenges, Races and Jumping Techniques (if able)

Prévoir pantalon, chaussette, gants de ski



Tennis: 4 sessions de 3 heures. Sessions encadrées par des coaches anglais dans des clubs à proximité. Transfert en taxi – 15 minutes. Greenwood Park Lawn Tennis Club – 10 mn en taxi

Intervenant anglais. 4 sessions



Action Séjours : 01 45 30 91 91
Medical Centre : Colney Medical Centre, 1NJ, 45-47 Kings Rd, London Colney, St Albans AL2 1ES- 5 mn en taxi
ASSURINCO : voir application directeur
Supermarché : London Colney – 5 mn



Décalage – 1 heure avec la France



Pour les CE, les collectivités

Un suivi individualisé est proposé à chaque CE avec une gestion précise, des inscriptions, des allotements et de la facturation.

Pour les individuels

Un espace client avec login privé et mot de passe est automatiquement créé au moment de l'inscription. Tous les documents relatifs au séjour y sont insérés. Le blog du séjour est également disponible depuis l'espace client.

Nos points forts

1. Certification AFNOR, seuls 8 organismes la possèdent
2. Des écoles de langues accréditées
3. Double encadrement français et de l'école de langue (suivant les séjours)
4. Possibilité de choisir son degré d'immersion
5. Côtayer des jeunes du monde entier (suivant les séjours)
6. Combiner cours de langue et stages sportifs ou thématiques
7. Choisissez votre type d'hébergement
8. Apprenez l'anglais, l'allemand ou l'espagnol dans 7 pays
9. Des formules en France pour les plus petits
10. Pas une, mais des immersions
11. Une application directeur/animateur pour un meilleur suivi du séjour



Formalités

Carte d'identité ou passeport de l'enfant valide, autorisation de sortie de territoire + photocopie du titre d'identité du parent signataire, carte européenne d'assurance maladie, copie du carnet de vaccination e bulletin d'inscription signé.

La communication avec les parents



SMS envoyé aux parents quand le groupe arrive, blog actualisé régulièrement pendant le séjour. Numéro du directeur sur la convocation. Une personne de permanence 7J/7, 24h/24 – 0145309191.

Le téléphone portable



Utilisable à certains moments de la journée (18h-20h). Attention à l'utilisation du téléphone portable depuis l'étranger. Cela peut être considéré comme du Hors forfait. Prévoir un adaptateur électrique. Le téléphone portable n'est pas obligatoire. Il est possible d'appeler le directeur du séjour. Le numéro est inscrit sur la convocation.

Argent de poche



25 € - 30 € d'argent de poche/semaine – Jusqu'à 12 ans inclus, le directeur le récupère. Il faut si possible changer les euros en France avant le séjour. Monnaie anglaise : Livre Sterling

Médicaments



Donnés par l'assistant sanitaire – ordonnance et renseignements sur bulletin d'inscription obligatoire. Les médicaments sont gardés par notre AS.

Assurance assistance-rapatriement

Une assurance assistance-rapatriement est incluse dans le prix des séjours.

Repas



Pension complète - Main, Salad Bar and Desert. Composition d'un pack lunch :
 Horaires des repas : Breakfast: 07.30–08.30 Lunch: 12.30–13.30 Dinner: 18.00–18.30
 Régimes spéciaux – nous consulter



Constitution des chambres

La répartition des chambres se fera par âge, sexe et par affinité. Les résidences sont non-mixtes.



Les convocations

Environ 1 mois-3 semaines avant le départ, nous vous faisons parvenir la convocation disponible dans votre espace client.



Le voyage

- L'enfant part de province : Nous consulter
- L'enfant part de Paris : Il aura rendez-vous à la gare de Nord. Il faut bien respecter l'horaire de la convocation. Pour le retour à Paris, Il est indispensable que les parents remettent au responsable du groupe la convocation datée et signée. Pourquoi les enfants sont-ils convoqués longtemps avant le départ ? La gestion d'un groupe prend toujours beaucoup de temps. Nous devons vérifier que le dossier de chaque enfant est complet, discuter avec les parents, regrouper les jeunes par animateur référent, monter sur la passerelle, passer la police des frontières, aller jusqu'au train, charger les bagages et s'installer dans les voitures. Toutes ces étapes sont indispensables au bon déroulement du voyage. Les enfants doivent être en possession d'un pack lunch.

Le 1^{er} soir



Une réunion d'informations sera organisée au début du séjour pour donner les consignes et les règles de vie de groupe. N'oubliez pas que faire partie d'un groupe signifie certaines règles à respecter. Il n'y a pas de vie commune possible sans le respect de celles-ci



L'enquête qualité

Parce que nous avons à cœur de toujours nous améliorer et de maintenir la qualité de nos séjours, l'avis des enfants et celui des parents nous intéresse. C'est pourquoi, dès le début du séjour, nous sommes actifs pour avoir le ressenti de chaque stagiaire (questionnaire de satisfaction rempli sur place au bout de 3 jours). Un questionnaire final est également donné à la fin du séjour. Action Séjours s'engage à envoyer à l'issue du séjour un questionnaire de satisfaction à tous nos participants.